

## Giardino delle farfalle



Alcuni esempi di farfalle che si possono incontrare nel Giardino della Riserva

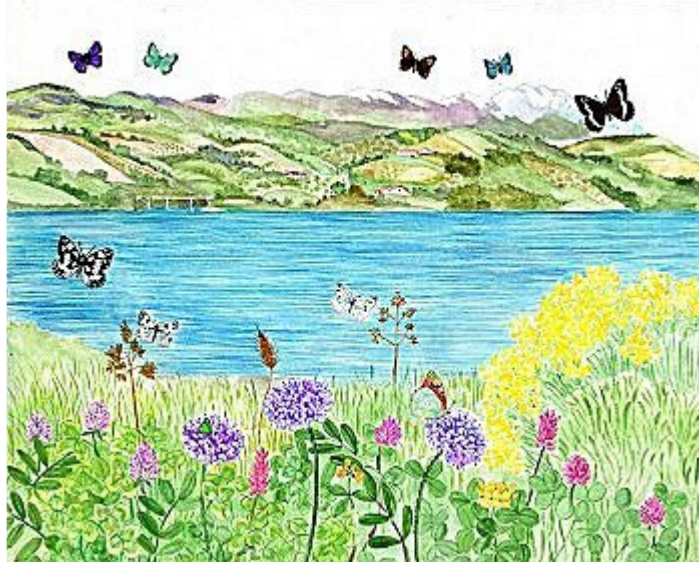
Percorrendo il Sentiero delle piante officinali si incontra il Giardino delle farfalle:



Veduta di una parte del sentiero  
che attraversa il giardino delle farfalle

Il Giardino delle farfalle è costituito da una porzione del medesimo ambiente naturale in cui sorgono la Fattoria e l'Orto Botanico, in cui però si è volutamente operato un massiccio **arricchimento di specie vegetali** (non necessariamente autoctone) che hanno la proprietà di attirare le farfalle in gran numero.

Questi insetti vengono attratti dalla appetibilità del nettare contenuto nei fiori di queste bellissime piante (***Buddleja davidii*** è la pianta della farfalle per antonomasia); la contemporanea presenza nel giardino anche di altre particolari essenze botaniche induce alcune farfalle a deporre le proprie uova su di esse.



Pannello illustrativo  
della comunità di lepidotteri del Giardino

In questo modo l'intero ciclo vitale di alcune specie riesce a compiersi interamente nel giardino, con la conseguenza che di fatto **la comunità di farfalle si presenta notevolmente arricchita.**

Tabellazione illustrativa e teca contenente le crisalidi,  
entrambi sono dei manufatti della falegnameria dell'Oasi

Lungo il percorso del Giardino delle farfalle si possono trovare delle **tabellazioni illustrative** che raccontano il ciclo delle farfalle più colorate e più comuni che è possibile vedere, nonché i loro specifici legami con il mondo delle piante.

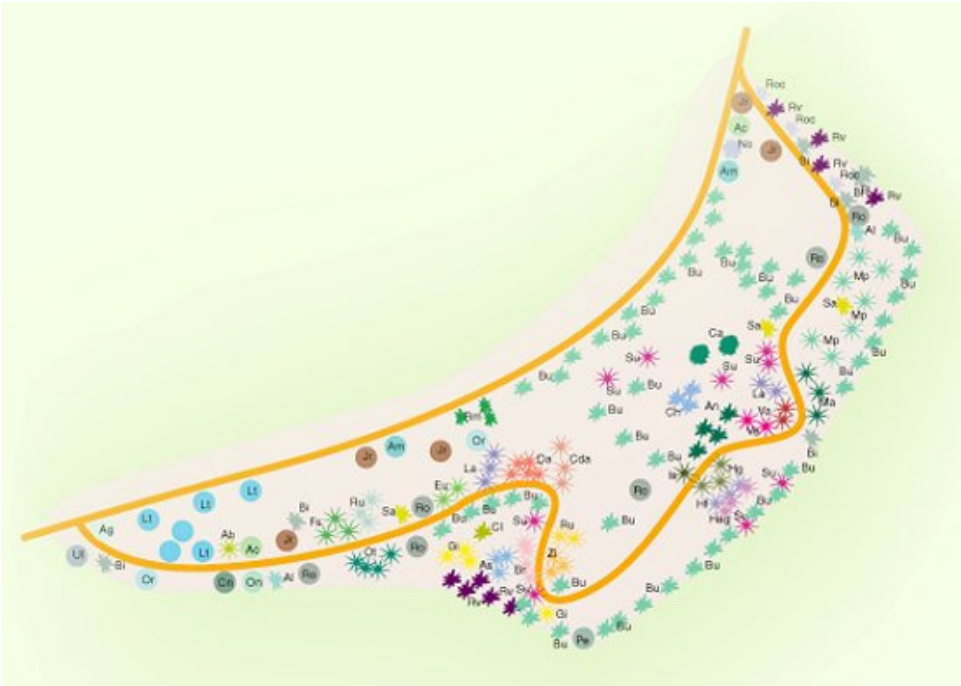


Assembramento di *Pieris napi* sul terreno umido,  
per la suzione di sali minerali



Ciclo vitale di una delle farfalle più comuni e vistose in questo giardino, il macaone (*Papilio machaon*): bruco, pupa e adulto

Carta della vegetazione presente nel Giardino delle





### SPECIE ARBOREE

- Acero campestre (Ac)
- Acero montano (Am)
- Carpino nero (Cn)
- Laurotino (Lt)
- Noce (Jr)
- Pero (Pe)
- Roverella (Ro)
- Siliquastro (Ag)
- Ulivo (Ul)

### SPECIE ARBUSTIVE

- ✱ Biancospino (Bi)
- ✱ Ginestra (Gin)
- ✱ Nocciolo (No)
- ✱ Rosa canina (Roc)
- ✱ Sanguinello (Sa)
- ✱ Buddleja (Bu)
- ✱ Agnocasto (An)
- ✱ Caryopterix (Ca)
- ✱ Clerodendro (Cl)
- ✱ Ceanothus (Ch)

### SPECIE ERBACEE

- ✱ Verbena (Ve)
- ✱ Lavanda (La)
- ✱ Rudbeckia (Ru)
- ✱ Valeriana rossa (Vr)
- ✱ Dalia (Da)
- ✱ Zinnia (Zi)
- ✱ Iberis sempervirens (Is)
- ✱ Borracina rosa (Br)
- ✱ Astro settembrino (As)
- ✱ Euforbia (Eu)
- ✱ Ortica (Ot)
- ✱ Ruta (Rt)
- ✱ Finocchio selvatico (Fs)
- ✱ Menta piperita (Mp)
- ✱ Menta acquatica (Ma)
- ✱ Origano (Og)
- ✱ Sulla (Su)
- ✱ Canapa d'acqua (Cda)
- ✱ Hebe franciscana (Hf)
- ✱ Hebe autumn-glory (Hag)
- ✱ Habelia grandiflora (Hg)
- ✱ Ginestrino (Gi)
- ✱ Ambretta (Ab)